



DOO HERRERA

DOO
HERRERA
2769



2769



La Blanqueada, Montevideo

Av. Luis Alberto de Herrera 2687, 11600 Montevideo
Esquina Gral. Urquiza

DOM HERRERA

DOM Herrera cuenta con espacios residenciales y amenities modernos y de calidad, que fomentan una vida saludable y se integran armoniosamente con su entorno. Se encuentra ubicado sobre una avenida emblemática, destacando su excelente conectividad.

Beneficios fiscales:

Proyecto en régimen de Vivienda Promovida por ANV.

Exoneración del ITP en la compra de la unidad.

Exoneración de IRAE o IRPF por rentas generadas por los alquileres de unidades por 10 años.

Exoneración de Impuesto al Patrimonio por 10 años.

CERTIFICACIÓN
MAS



Los planos, imágenes y renders incluidos en este folleto son aproximadas y con fines ilustrativos y no representan el proyecto final, ni sus materiales ni su mobiliario. Las superficies y designaciones de nitivas de las unidades hasta ahora son sólo aproximadas y de los espacios propios y comunies resultaran de los planos finales de la obra que sean aprobados por las autoridades competentes. El desarrollador se reserva los derechos para introducir aquellas modificaciones que pudieran resultar necesarias o convenientes para el desarrollo.



Edificio **sustentable**



DOM Herrera es un edificio que ha iniciado el proceso de certificación en sostenibilidad MAS, asegurando en el proceso de diseño y construcción condiciones de eficiencia energética, ahorro de agua y bienestar interior para sus ocupantes.

En **DOM Herrera** vivirás en un hogar comprometido con la sostenibilidad y el bienestar marcando un nuevo estándar en diseño y construcción.



Ahorro energético mediante la envolvente del edificio



Ahorro de agua potable



Previsión para carga de vehículos eléctricos



Estación de reciclaje de residuos



Certificado de residuos de construcción



Espacio para bicicletas



Sala de cowork



Deck mirador / skylounge



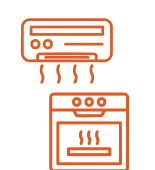
2 Barbacoas



Cerraduras digitales



Sistema de control de acceso



Electrodomésticos incluidos

(aire acondicionado | anafe | horno empotrado | termotanques)



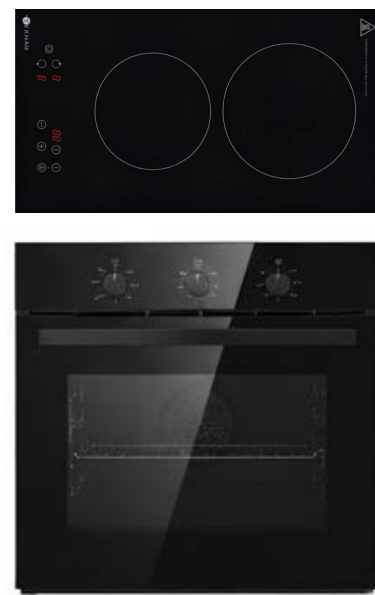
Alto nivel de **confort** & **tecnología**



Cerraduras digitales



Control de acceso



Horno & anafe eléctrico



Aire acondicionado inverter en todos los ambientes

**Categoría A*



Termotanque



Cerca de **todo**



Av. Luis Alberto Herrera 2687, Montevideo

Ubicado estratégicamente sobre la avenida emblemática, brindando accesibilidad inigualable.

- **1** Hospital Evangélico
- **2** Hospital Militar
- **3** SMI
- **4** CASMU
- **5** Gran Parque Central
- **6** Centro Deportivo Enfoque
- **7** Mc Donals 8 de Octubre
- **8** Montevideo Music Box





7

niveles

35

unidades de vivienda

18

sitios de estacionamiento



Acceso
peatonal

Frente hacia
Av. Luis Alberto Herrera

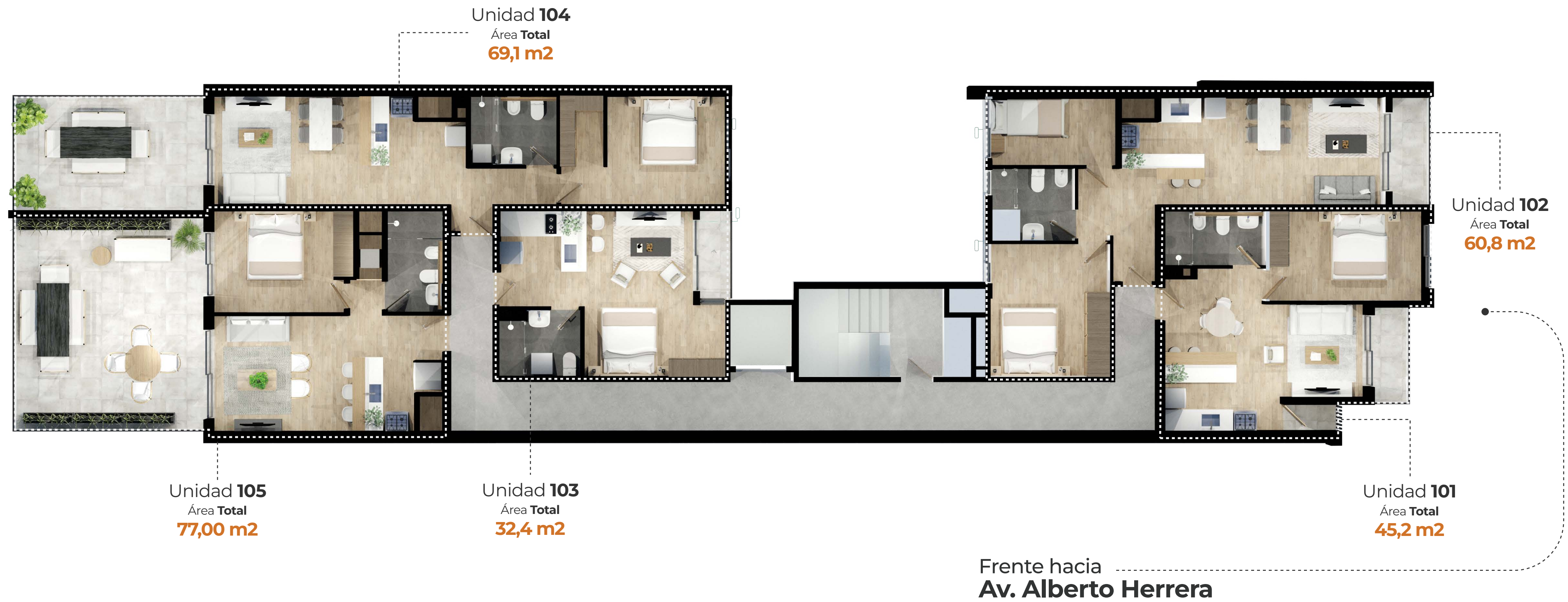
Planta **baja**

Estacionamiento

Sitios 02, 03, 04, 05, 06, 07, 09, 10, 11, 12, 13, 14, 15, 16 tienen una medida de 4.30 x 2.15

Sitios 01, 08, 17, 18 tienen una medida de 4.80 x 2.40

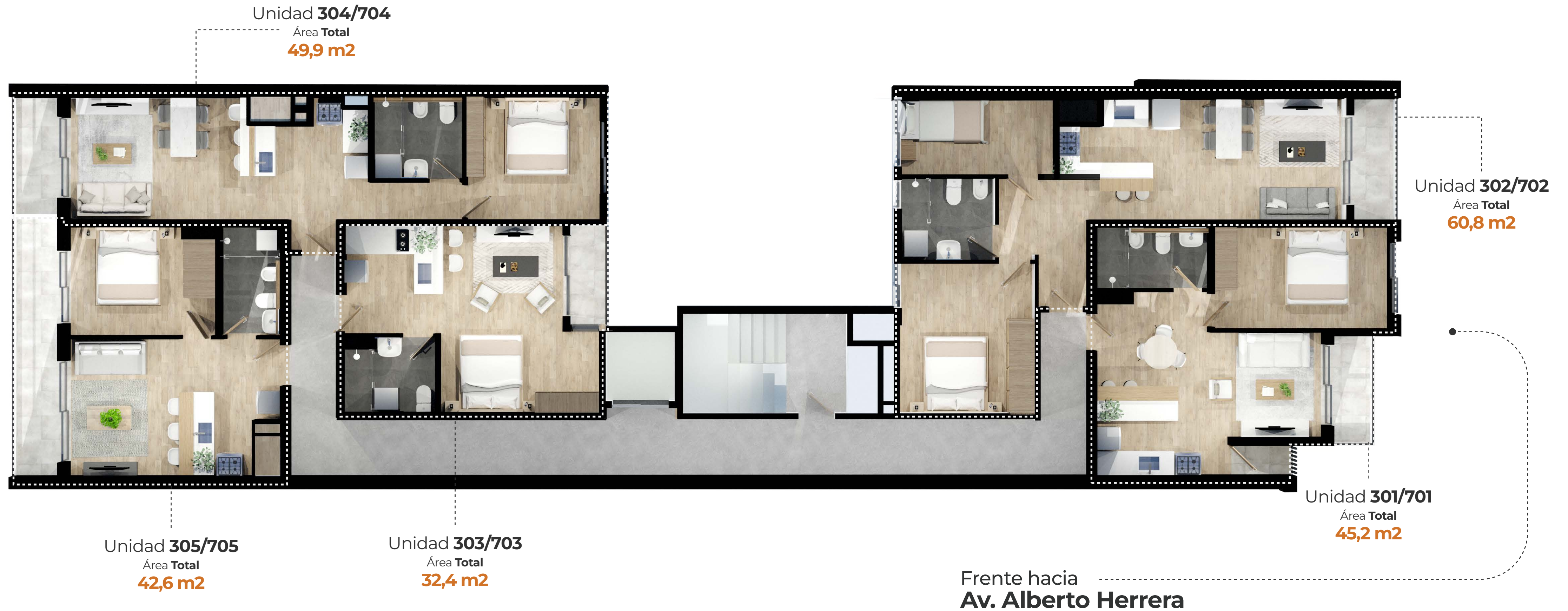
Planta nivel 1



Planta nivel 2



Planta nivel 3 al 7



Planta azotea



Frente hacia
Av. Alberto Herrera

Vista Azotea



DOM HERRERA

Nivel 1 Unidad 101 -1 dormitorio-

Área Apto
41,2

Área Balcón
4,0

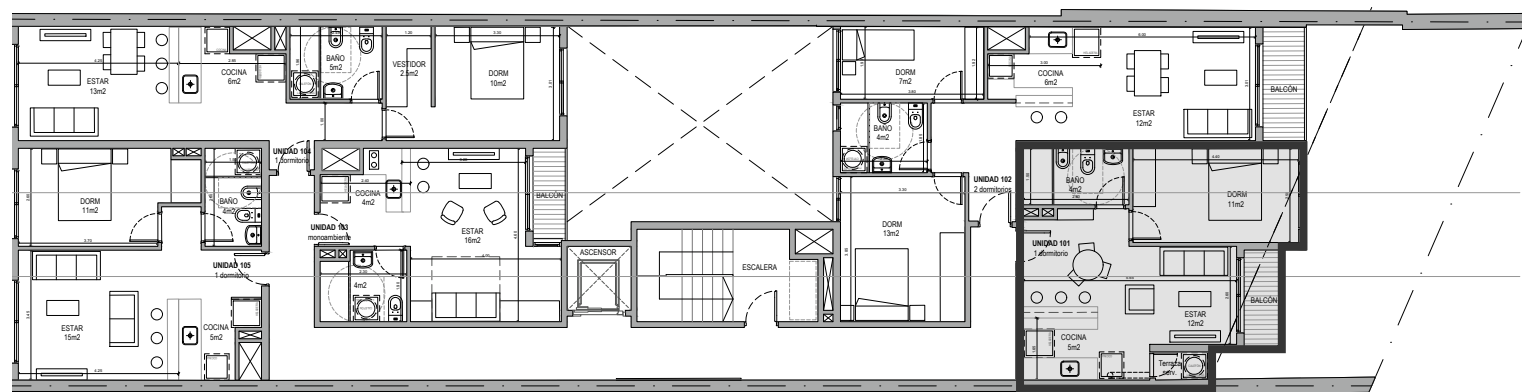
Total
45,2

Área Total APPCU (incluye cuota parte circulaciones)

55,2

*UNIDADES EN M2
ÁREAS SEGÚN CRITERIO APPCU

Ubicación en el proyecto - frente



Acceso
Unidad
101



Todos los planos de las plantas y los elementos que allí se describen corresponden al anteproyecto y están sujetos a posibles modificaciones. Las dimensiones indicadas son aproximadas. Áreas contabilizadas según criterio de APPCU (Asociación de Promotores Privados del Uruguay).

DOM HERRERA

Nivel 1 Unidad 102 -2 dormitorios-

Área Apto

57,2

Área Balcón

3,6

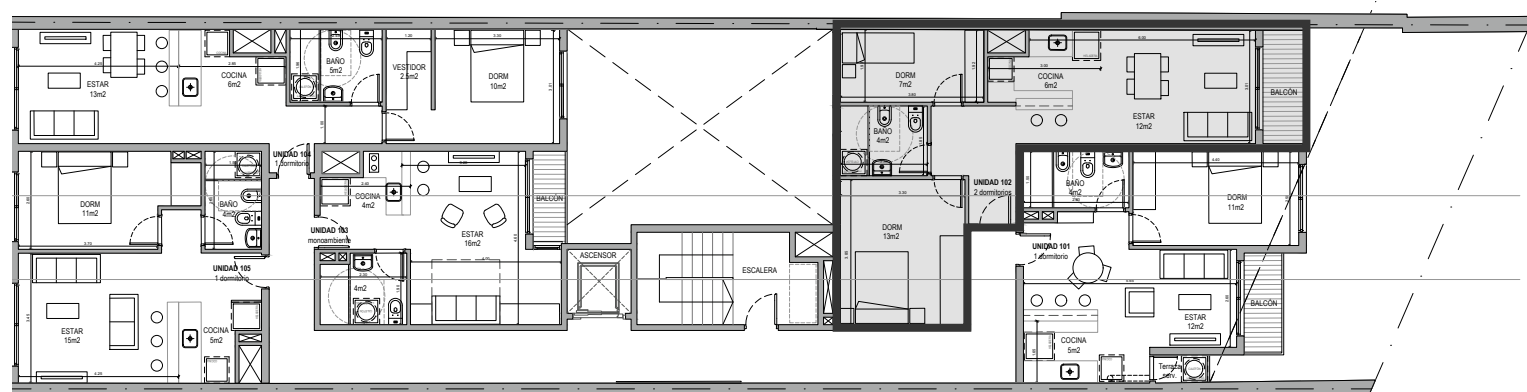
Total
60,8

Área Total APPCU (incluye cuota parte circulaciones)

74,9

*UNIDADES EN M2
ÁREAS SEGÚN CRITERIO APPCU

Ubicación en el proyecto - pasante frente



Todos los planos de las plantas y los elementos que allí se describen corresponden al anteproyecto y están sujetos a posibles modificaciones. Las dimensiones indicadas son aproximadas. Áreas contabilizadas según criterio de APPCU (Asociación de Promotores Privados del Uruguay).

DOM HERRERA

Nivel 1 Unidad 103 -monoambiente-

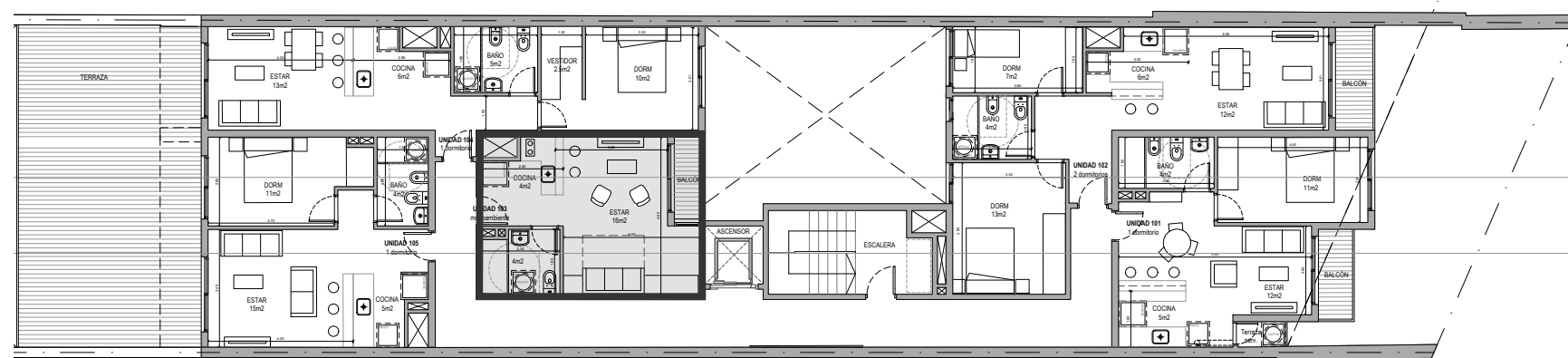
Área Apto	Área Balcón	Total 32,4
30,2	2,2	

Área Total APPCU (incluye cuota parte circulaciones)

39,5

*UNIDADES EN M2
ÁREAS SEGÚN CRITERIO APPCU

Ubicación en el proyecto - interior



Acceso
Unidad
103



Todos los planos de las plantas y los elementos que allí se describen corresponden al anteproyecto y están sujetos a posibles modificaciones. Las dimensiones indicadas son aproximadas. Áreas contabilizadas según criterio de APPCU (Asociación de Promotores Privados del Uruguay).

DOM HERRERA

Nivel 1 Unidad 104 -1 dormitorio-

Área Apto

49,8

Área Terraza

19,3

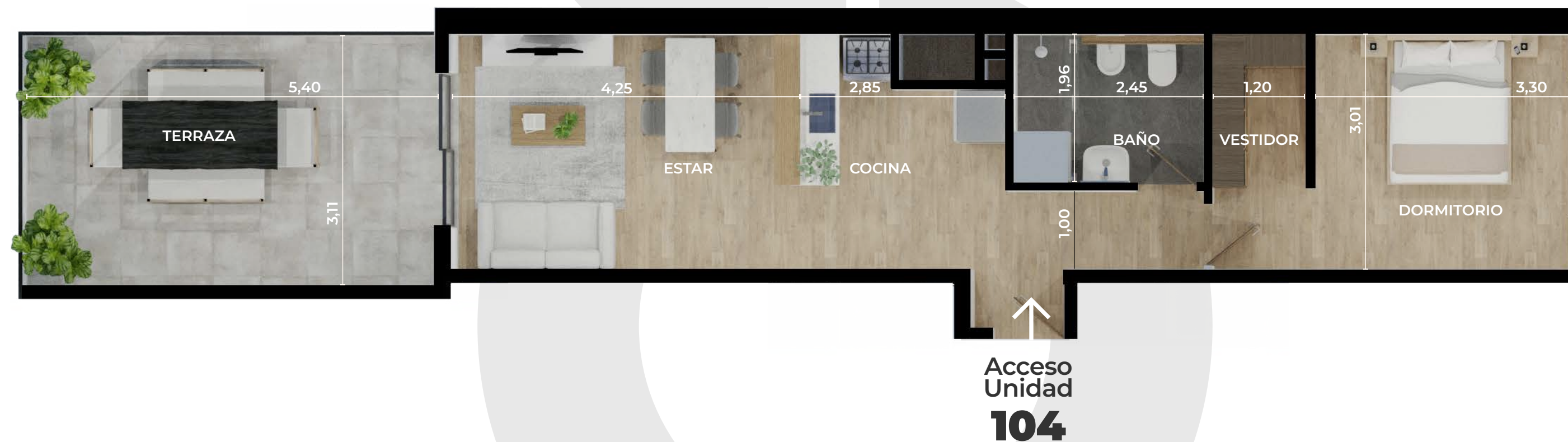
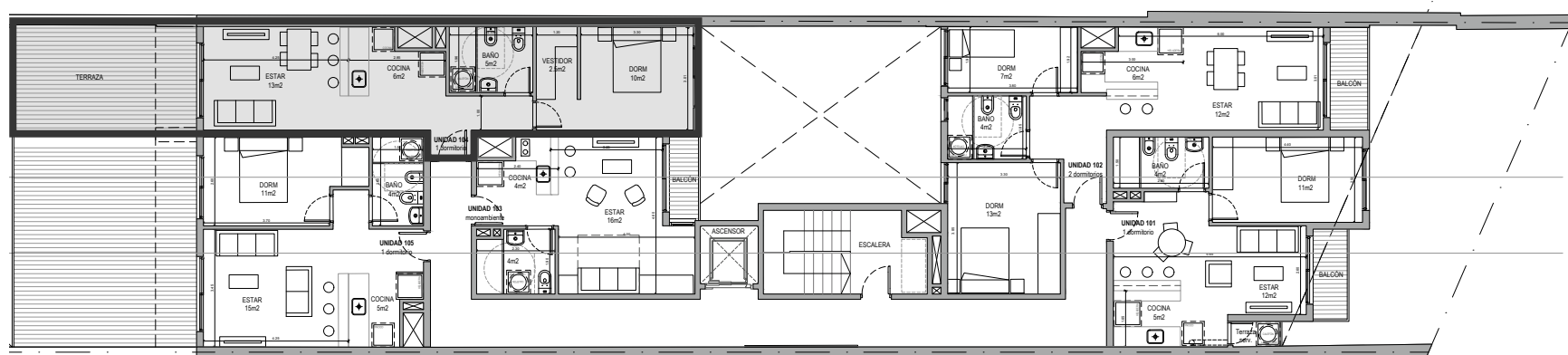
Total
69,1

Área Total APPCU (incluye cuotaparte circulaciones)

81,2

*UNIDADES EN M2
ÁREAS SEGÚN CRITERIO APPCU

Ubicación en el proyecto - pasante contrafrente



Todos los planos de las plantas y los elementos que allí se describen corresponden al anteproyecto y están sujetos a posibles modificaciones. Las dimensiones indicadas son aproximadas. Áreas contabilizadas según criterio de APPCU (Asociación de Promotores Privados del Uruguay).

DOM HERRERA

Nivel 1 Unidad 105 -1 dormitorio-

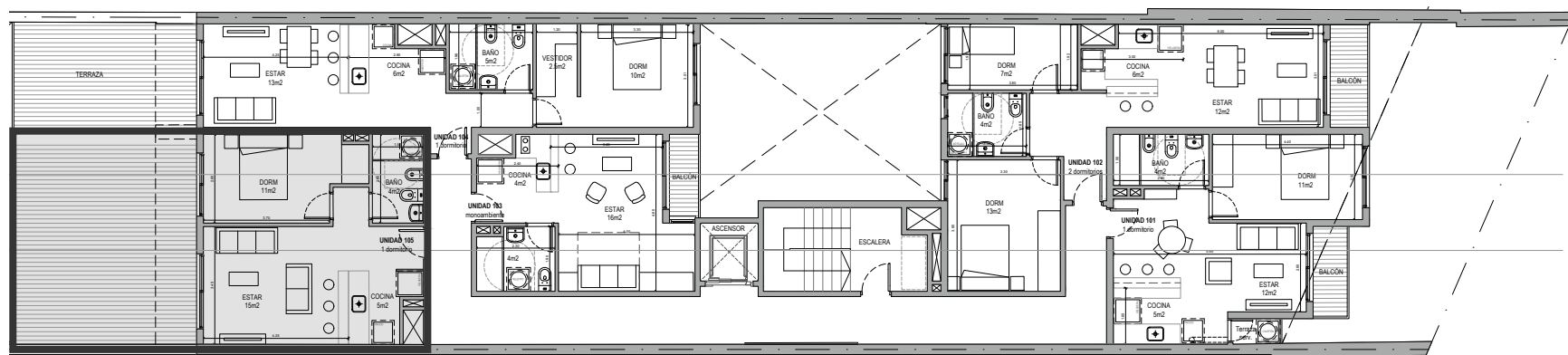
Área Apto	Área Terraza	Total 77,0
43,8	33,2	

Área Total APPCU (incluye cuotaparte circulaciones)

87,7

*UNIDADES EN M2
ÁREAS SEGÚN CRITERIO APPCU

Ubicación en el proyecto - contrafrente



Todos los planos de las plantas y los elementos que allí se describen corresponden al anteproyecto y están sujetos a posibles modificaciones. Las dimensiones indicadas son aproximadas. Áreas contabilizadas según criterio de APPCU (Asociación de Promotores Privados del Uruguay).

DOM HERRERA

Nivel 2 Unidad 201 -1 dormitorio-

Área Apto

41,2

Área Balcón

4,0

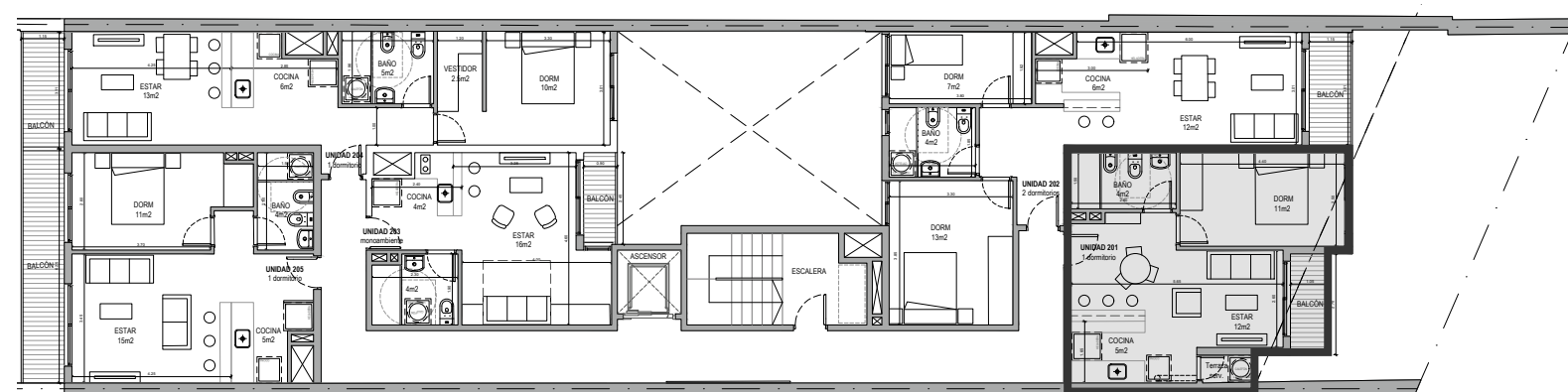
Total
45,2

Área Total APPCU (incluye cuotaparte circulaciones)

55,2

*UNIDADES EN M2
ÁREAS SEGÚN CRITERIO APPCU

Ubicación en el proyecto - frente



Acceso
Unidad
201



Todos los planos de las plantas y los elementos que allí se describen corresponden al anteproyecto y están sujetos a posibles modificaciones. Las dimensiones indicadas son aproximadas. Áreas contabilizadas según criterio de APPCU (Asociación de Promotores Privados del Uruguay).

DOM HERRERA

Nivel 2 Unidad 202 -2 dormitorios-

Área Apto

57,2

Área Balcón

3,6

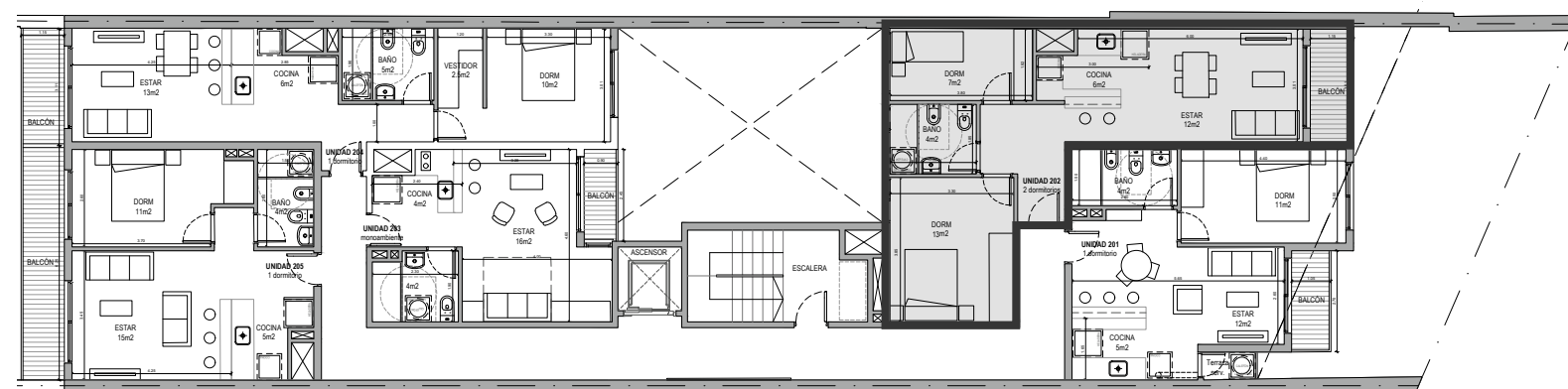
Total
60,8

Área Total APPCU (incluye cuotaparte circulaciones)

74,9

*UNIDADES EN M2
ÁREAS SEGÚN CRITERIO APPCU

Ubicación en el proyecto - pasante frente



Todos los planos de las plantas y los elementos que allí se describen corresponden al anteproyecto y están sujetos a posibles modificaciones. Las dimensiones indicadas son aproximadas. Áreas contabilizadas según criterio de APPCU (Asociación de Promotores Privados del Uruguay).

DOM HERRERA

Nivel 2 Unidad 203 -monoambiente-

Área Apto

30,2

Área Balcón

2,2

Total

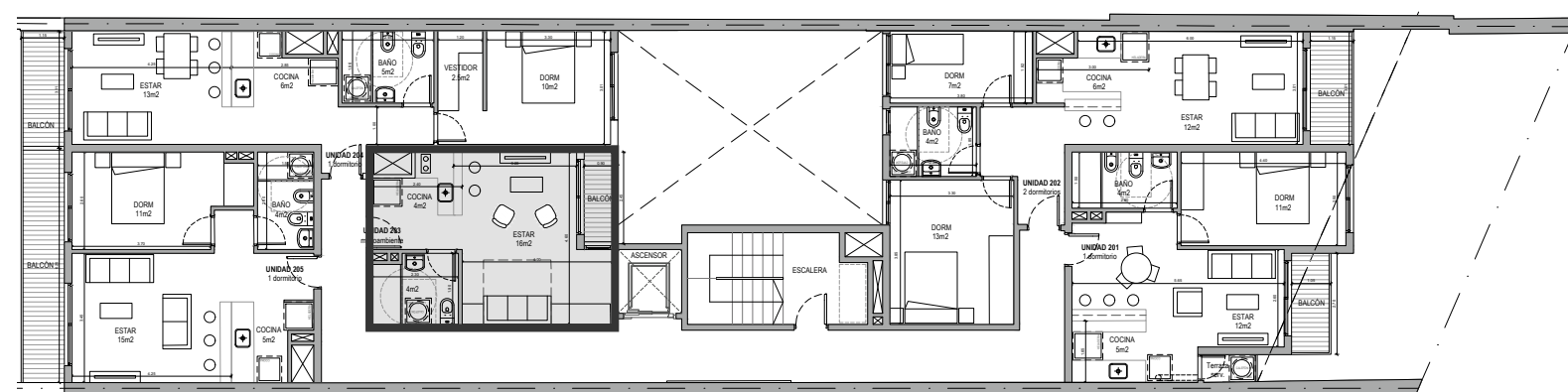
32,4

Área Total APPCU (incluye cuota parte circulaciones)

39,5

*UNIDADES EN M2
ÁREAS SEGÚN CRITERIO APPCU

Ubicación en el proyecto - interior



Acceso
Unidad
203



Todos los planos de las plantas y los elementos que allí se describen corresponden al anteproyecto y están sujetos a posibles modificaciones. Las dimensiones indicadas son aproximadas. Áreas contabilizadas según criterio de APPCU (Asociación de Promotores Privados del Uruguay).

DOM HERRERA

Nivel 2 Unidad 204 -1 dormitorio-

Área Apto
49,8

Área Balcón
3,8

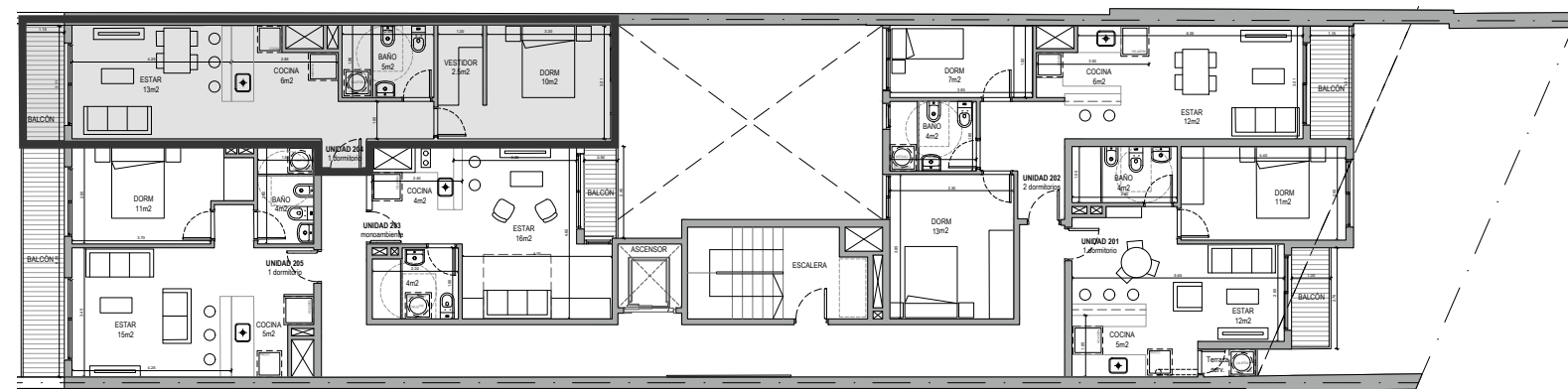
Total
53,6

Área Total APPCU (incluye cuotaparte circulaciones)

65,7

*UNIDADES EN M2
ÁREAS SEGÚN CRITERIO APPCU

Ubicación en el proyecto - pasante contrafrente



Todos los planos de las plantas y los elementos que allí se describen corresponden al anteproyecto y están sujetos a posibles modificaciones. Las dimensiones indicadas son aproximadas. Áreas contabilizadas según criterio de APPCU (Asociación de Promotores Privados del Uruguay).

DOM HERRERA

Nivel 2 Unidad 205 -1 dormitorio-

Área Apto

43,8

Área Balcón

7,4

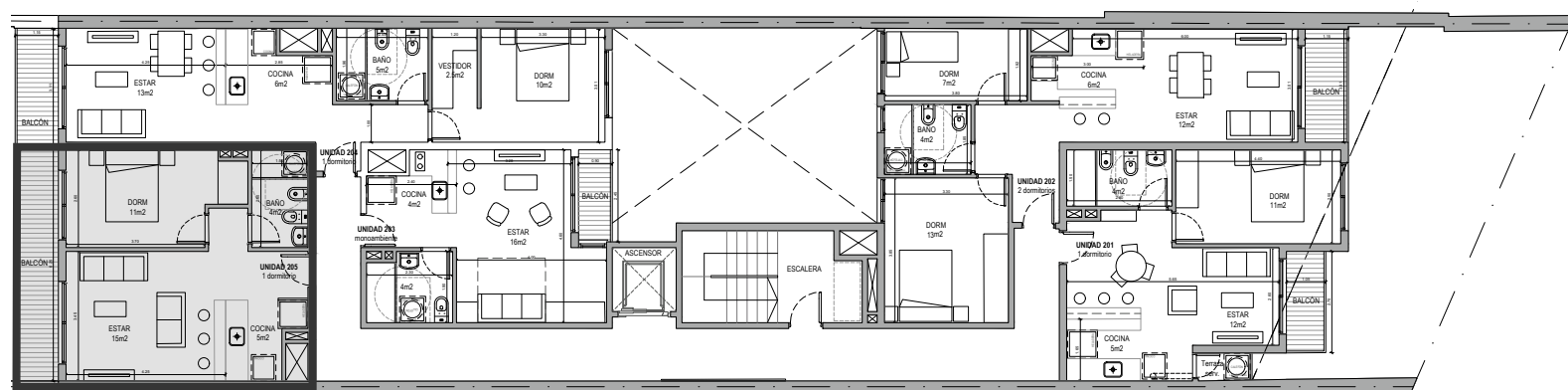
Total
51,2

Área Total APPCU (incluye cuotaparte circulaciones)

61,9

*UNIDADES EN M2
ÁREAS SEGÚN CRITERIO APPCU

Ubicación en el proyecto - contrafrente



Todos los planos de las plantas y los elementos que allí se describen corresponden al anteproyecto y están sujetos a posibles modificaciones. Las dimensiones indicadas son aproximadas. Áreas contabilizadas según criterio de APPCU (Asociación de Promotores Privados del Uruguay).

DOM HERRERA

Nivel 3 al 7 Unidad 301 al 701 -1 dormitorio-

Área Apto
41,2

Área Balcón
4,0

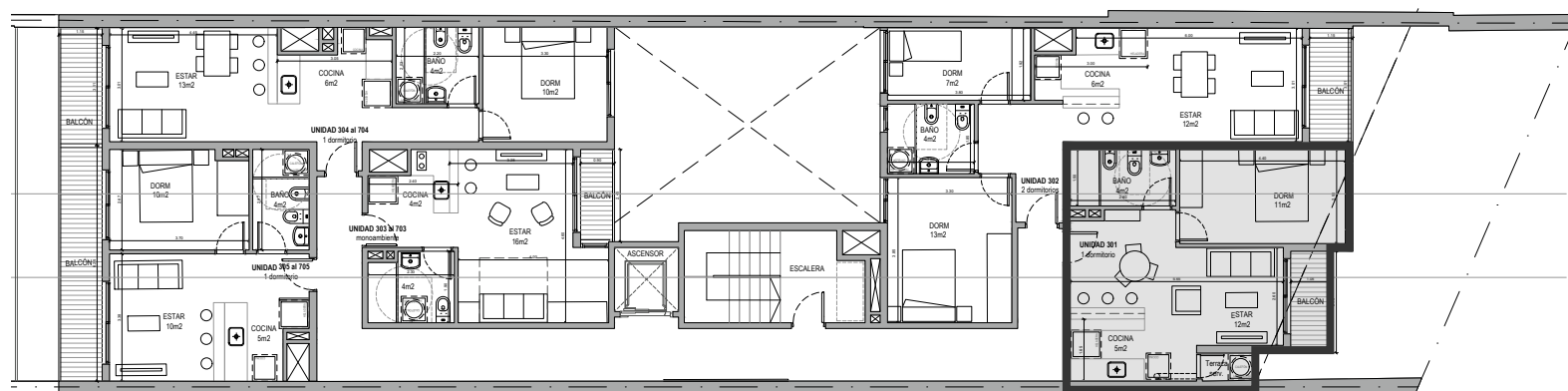
Total
45,2

Área Total APPCU (incluye cuota parte circulaciones)

55,2

*UNIDADES EN M2
ÁREAS SEGÚN CRITERIO APPCU

Ubicación en el proyecto - contrafrente



Acceso
Unidad
**301/
701**



Todos los planos de las plantas y los elementos que allí se describen corresponden al anteproyecto y están sujetos a posibles modificaciones. Las dimensiones indicadas son aproximadas. Áreas contabilizadas según criterio de APPCU (Asociación de Promotores Privados del Uruguay).

DOM HERRERA

Nivel 3 al 7 Unidad 302 al 702 -2 dormitorios-

Área Apto

57,2

Área Balcón

3,6

Total

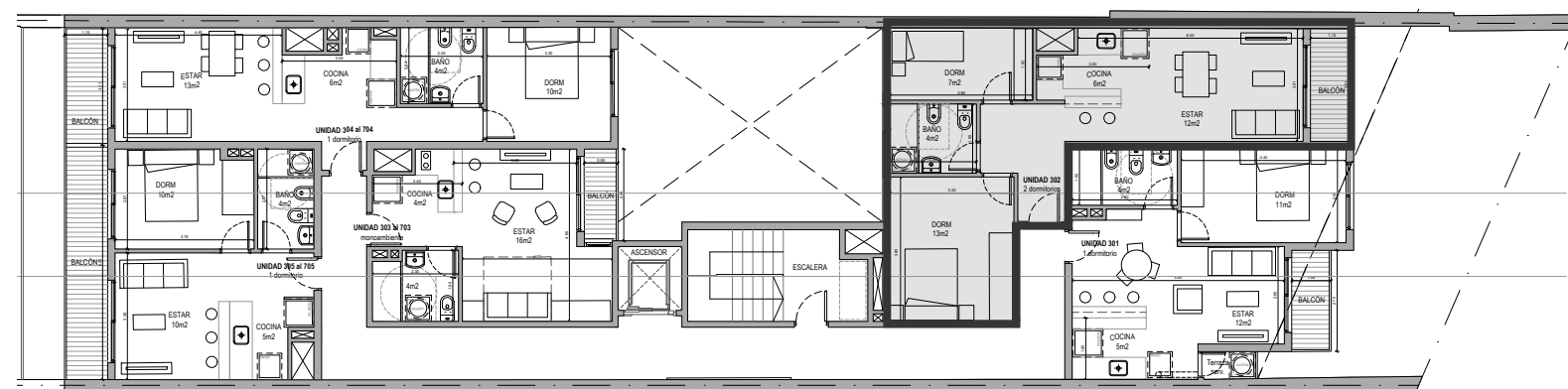
60,8

Área Total APPCU (incluye cuotaparte circulaciones)

75,7

*UNIDADES EN M2
ÁREAS SEGÚN CRITERIO APPCU

Ubicación en el proyecto - pasante frente



Todos los planos de las plantas y los elementos que allí se describen corresponden al anteproyecto y están sujetos a posibles modificaciones. Las dimensiones indicadas son aproximadas. Áreas contabilizadas según criterio de APPCU (Asociación de Promotores Privados del Uruguay).

DOM HERRERA

Nivel 3 al 7 Unidad 303 al 703 -monoambiente-

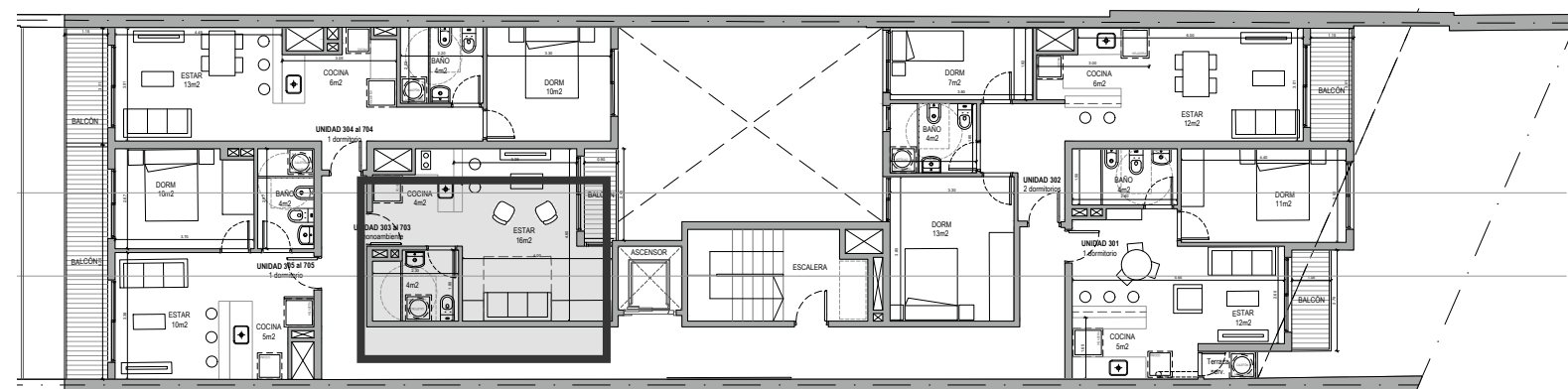
Área Apto	Área Balcón	Total
30,2	2,2	32,4

Área Total APPCU (incluye cuotaparte circulaciones)

39,9

*UNIDADES EN M2
ÁREAS SEGÚN CRITERIO APPCU

Ubicación en el proyecto - interior



Acceso
Unidad
**303/
703**



Todos los planos de las plantas y los elementos que allí se describen corresponden al anteproyecto y están sujetos a posibles modificaciones. Las dimensiones indicadas son aproximadas. Áreas contabilizadas según criterio de APPCU (Asociación de Promotores Privados del Uruguay).

DOM HERRERA

Nivel 3 al 7 Unidad 304 al 704 -1 dormitorio-

Área Apto

46,1

Área Balcón

3,8

Total

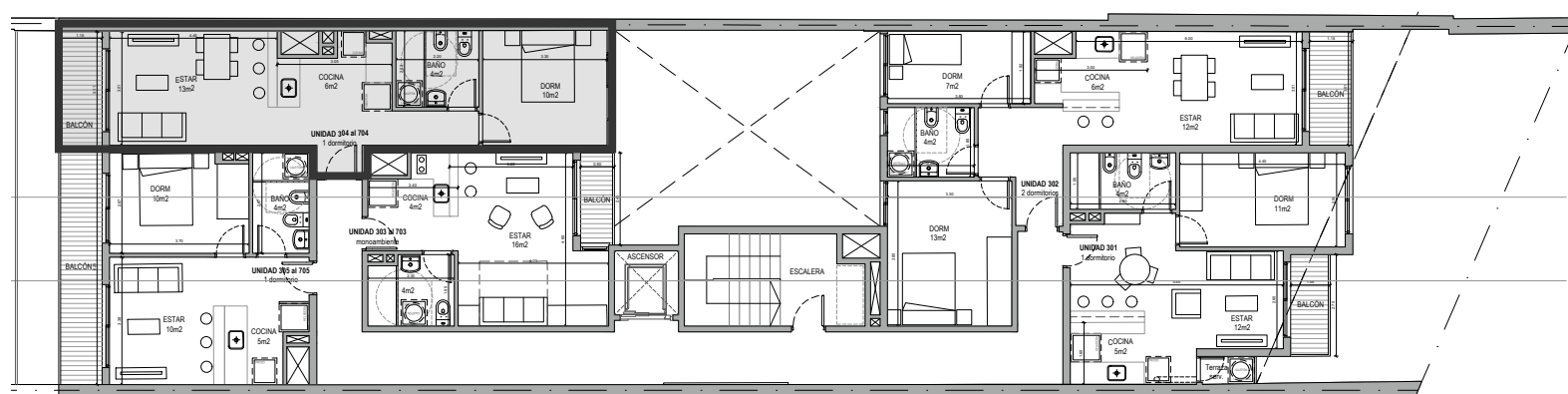
49,9

Área Total APPCU (incluye cuotaparte circulaciones)

61,7

*UNIDADES EN M2
ÁREAS SEGÚN CRITERIO APPCU

Ubicación en el proyecto - pasante contrafrente



Todos los planos de las plantas y los elementos que allí se describen corresponden al anteproyecto y están sujetos a posibles modificaciones. Las dimensiones indicadas son aproximadas. Áreas contabilizadas según criterio de APPCU (Asociación de Promotores Privados del Uruguay).

DOM HERRERA

Nivel 3 al 7 Unidad 305 al 705 -1 dormitorio-

Área Apto

35,4

Área Balcón

7,2

Total

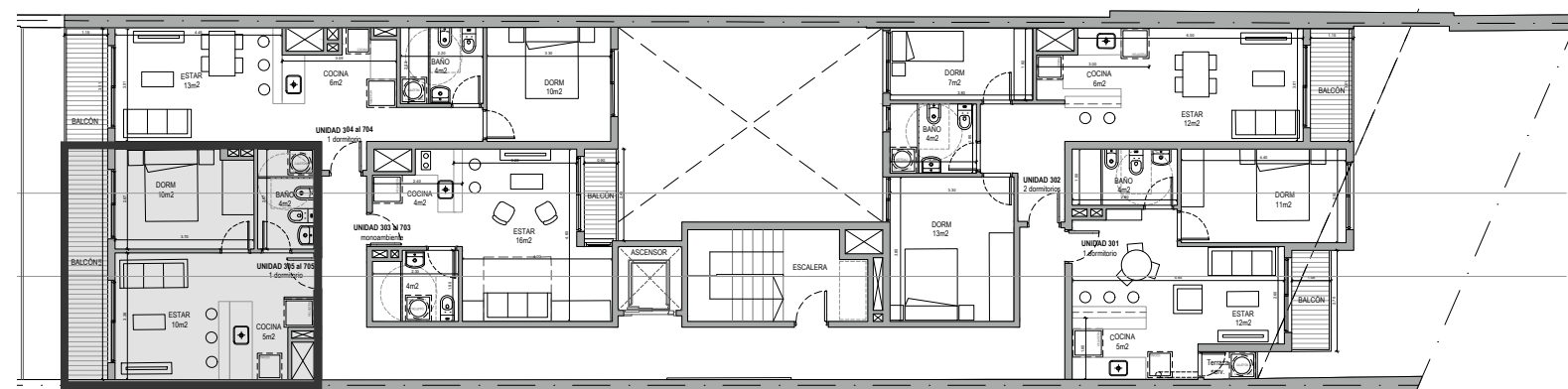
42,6

Área Total APPCU (incluye cuotaparte circulaciones)

51,9

*UNIDADES EN M2
ÁREAS SEGÚN CRITERIO APPCU

Ubicación en el proyecto - contrafrente



Todos los planos de las plantas y los elementos que allí se describen corresponden al anteproyecto y están sujetos a posibles modificaciones. Las dimensiones indicadas son aproximadas. Áreas contabilizadas según criterio de APPCU (Asociación de Promotores Privados del Uruguay).

Vista Interior
Unidad 101



Vista Interior
Unidad 102



Vista Interior
Unidad 103



Vista Interior
Unidad 104



Vista Interior
Unidad 105



